



# Tenyézsértések Baden-Württemberg-ből

## A mi genetikánk keresett!

Evi sertés forgalmunk:

2.400 BW\*kan

6.100 BW\*lapály koca

40.000 BW\*hybrid koca

1,1 Mio. Spermaportionen / Jahr

**SZV** Schweinezuchtverband  
Baden-Württemberg e.V.

**ZEG** Zuchtschweine-Erzeugergemeinschaft  
Baden-Württemberg w.V.

**– die Absatzorganisation des  
Schweinezuchtverbandes  
Baden-Württemberg e.V.**

D-70599 Stuttgart

Im Wolfer 10

Tel.: 0 049 - 711 / 459 738-0

Fax: 0 049 - 711 / 459 738-40

Internet: <http://www.saustark.de>

eMail: [Info@saustark.de](mailto:Info@saustark.de)

## X KINÁLATUNK:

### VIZSGÁLT KANOK ÉS SÜLDÖKOCÁK

BW\*PIÉTRAIN

BW\*NEMET LAPÁLY

BW\*LARGE WHITE

BW\*SCHWÄBISCH-HELLISCH



**KOCASÜLDÖK:** magas szaporasági teljesítményre és gazdaságosságra szelektált,  
nagyon megfelelő a minőségi hús termelésre

## X AJÁNLATUNK:

- szakszerű szállítás
- szállítás a kívánt helyre
- szaktanácsadás
- garantált egészségi állapot



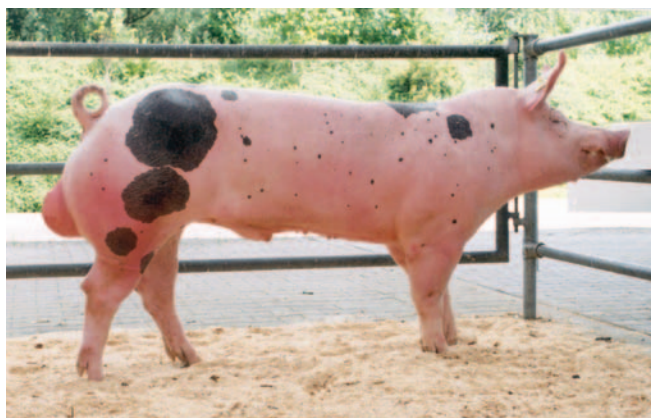
# ~~TOP~~ - genetika Európában

## ~~X~~ BW\*PIÉTRAIN - bevált kanvonal -

- sovány hús magas százalékos aránya
- extrem hústermelő, hát és comb feltünő izmoltságú
- különösen alkalmas a haszonállat-előállító keresztezésre

### Központi vizsgálat eredménye:

átlagos napi testtömeggyarapodás, g, (30 – 105 kg; PI x BW*Hyb)	889
átlagos napi testtömeggyarapodás, g, (30 - 105 kg; PI)	815
takarmányértékesítés, kg/kg (30 – 105 kg; PI)	1 : 2,39
hús : zsír arány (PI)	1 : 0,14



## ~~X~~ BW\*NÉMET LAPÁLY - bevált kocavonal -

- stressz ellenálló (halotánproba és MHS-genteszt /NN/)
- kitünő húsminőség
- szapora
- nagyon jó malacnevelő tulajdonságok



### Központi vizsgálat eredményei:

átlagos napi testtömeggyarapodás, g, (30 – 105 kg)	962
takarmányértékesítés kg/kg, (30 – 105 kg)	1 : 2,54
hús : zsír arány	1 : 0,45

### Tenyésztési teljesítmény eredményei:

évi született malacok száma	27,2
évi felnevelt malacok száma	24,4
fialási gyakoriság (top ten hybr.)	2,41

